

SFLO

Smart Facility Location Optimizer



最適拠点配置システム SFLO

- 最適サプライチェーンの設計や改善
- 輸送費用や在庫コストの最小化
- 拠点の統廃合と新規拠点の最適位置計算
- 輸送業者や最適輸送モードの選択
- 戦略的物流ネットワークのシナリオ分析

SFLO (Smart Facility Location Optimizer) は、最適化手法を利用した拠点配置のための意思決定支援システムです。国内はもとよりグローバルに製品を製造している企業のために、工場や配送センターなどの最適な設置場所とそのキャパシティを計算し、配送センターと顧客間の最適な割当てを決定します。**SFLO** は戦略的物流ネットワーク設計用ツールとしても用いられ、様々な業務上の制約に対応しながら総物流コストを最小化するようなサプライチェーンの設計や新規物流企画案の作成等にお役に立ちます。

1. 機能概要

拠点（工場及び配送センター）

- ・複数製品や製品群による管理
- ・製造能力の設定
- ・固定、変動費用（出荷、受入の取扱い）
- ・投資を含めた存続や統廃合の決定
- ・新規拠点の最適な場所決め

在庫（工場及び配送センター）

- ・容量、面積の活用状況
- ・在庫回転率と安全在庫量の考慮
- ・平均在庫量の計算と在庫面積のチェック
- ・ボトルネックの発見

顧客

- ・製品需要の予想と需要予測との連携
- ・担当配送センターの決定
- ・製品毎のリードタイム制約の考慮
- ・通貨の選択と為替管理

輸送

- ・種々のモードと運賃体系の設定
- ・輸送レートとリードタイムの設定
- ・路線便や庸車混載モードの設定

レポート

- ・製品・拠点毎のトランザクション
- ・輸送モードごとのサマリー
- ・各種コストのサマリー
- ・GISによる視覚化結果表示

2. ハードウェア

SFLO は Windows PC 上で稼動 (2000, NT, XP, 2003)

3. 顧客サービス

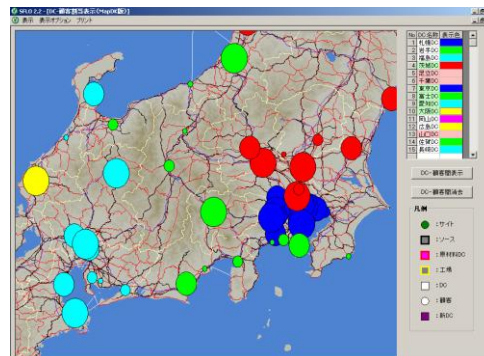
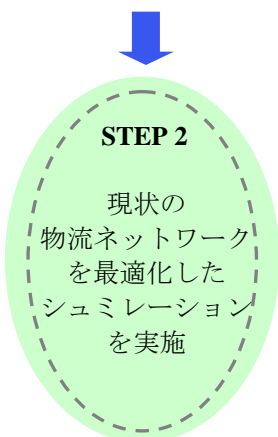
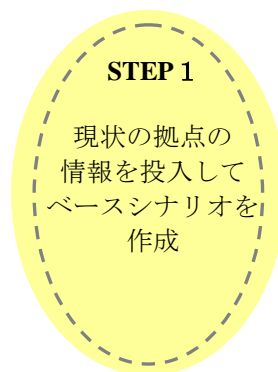
サイテック・ジャパンでは、年間メンテナンス契約、ソフトウェアの更新、カスタマイズ、コンサルティングサービスと幅広い範囲でのサポートをご提供しております。

お問い合わせは (株)サイテック・ジャパンまで

〒113-0033 東京都文京区本郷 2-19-9 田原ビル 2F

Tel (03) 5579-7135, Fax (03) 5579-7823, URL: <http://www.saitech-inc.com>, email: logi@saitech-inc.com

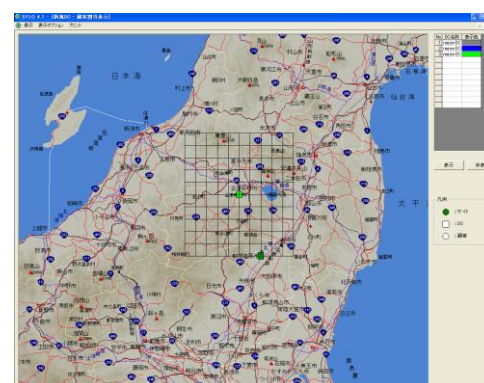
* 記載されている他の製品名は、各メーカーの登録商標です。



最適化の結果は地図上に表示され配送センターの地域分けや顧客の位置と需要量の大きさが一目で分かります。



資源活用状況はグラフ化され、ボトルネック問題や割高コストの発見が容易です。



グリッド最適化により、輸送上の利便性を考慮した新拠点の候補地を表示します。